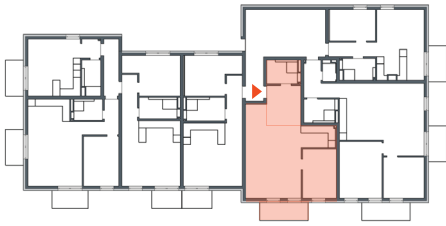


# 2-Zimmer-Wohnung

Nr. 10

Obergeschoss



## Wohnflächen:

Wohnen/Kochen	41,31 m <sup>2</sup>
Schlafen	11,53 m <sup>2</sup>
Bad	5,27 m <sup>2</sup>
Flur	4,37 m <sup>2</sup>
Balkon (zu 1/2)	2,80 m <sup>2</sup>
<b>Gesamt-Wohnfläche</b>	<b>65,28 m<sup>2</sup></b>



Maßstab 1 : 75 - 1 Meter = 13 mm

Für Richtigkeit und Vollständigkeit wird keine Haftung übernommen. Änderungen bleiben vorbehalten. Mögliche behördliche Auflagen können die Planung und Quadratmeterzahlen geringfügig ändern. Die Grundrisse sind nicht zur Maßentnahme geeignet. Die Muster-möblierungen in den Grundrissen sind nicht im Kaufpreis inbegriffen – sie dienen nur als Einrichtungsvorschlag.